



外観



店内より瀬戸内の海を見る



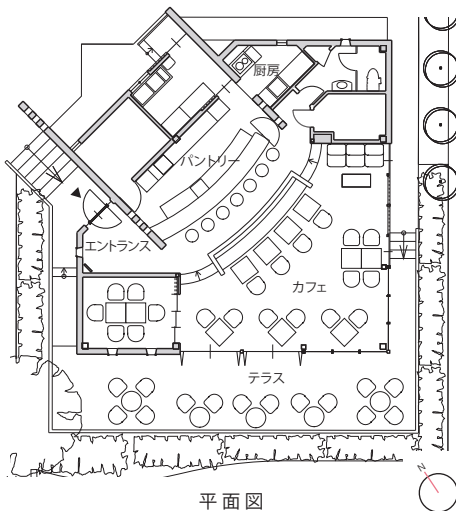
海側の客席よりバーカウンターを見る



手前はバーカウンター 壁の裏がエントランス



エントランスからの風景



平面図

敷地は竹原の市街地からほど近い海辺にある。何もないがらんとした土地が、青い瀬戸内海を前になんだか人待ち顔をしていた。敷地に立ってぼんやり海を眺めているだけでも時を忘れてしまいそうだが、ここにコーヒーと音楽があったら？ まったくそれはカフェを建てようとするオーナーと、この敷地の幸運な出会いだったと言えるだろう。

設計の依頼を受けてそれでは、と考えた。海がより美しく見え、自然のうつろいをゆったりと眺めていられるような建築をつくらう。エントランスは壁の存在感を大きく、そこを抜けると海への眺めが突然開けるように、空への開放感もできるだけそこなないように。そのために空間が海に向かって立体的に開かれた形態とし、素材はこれを妨げないごく素朴なものを用いよう。そうして、カフェホクストンができあがった。

JAZZ 好きのオーナーの希望で、景色を背に小さなライブができるようなしつらえになっている。この場所が、海と人と音楽の接点となれば良いと思う。

| | |
|------|--------------|
| 所在地 | 竹原市忠海長浜 |
| 主要用途 | 飲食店 |
| 構造 | 鉄骨造 |
| 階数 | 平家建 |
| 面積 | |
| | 敷地面積 993.00㎡ |
| | 建築面積 123.21㎡ |
| | 延床面積 109.90㎡ |



エントランスサイン



どの客席からもパノラマ的な景色が楽しめる