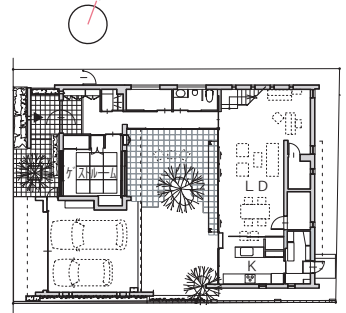


2階平面図



1階平面図



断面図

敷地は静かで良好な住宅街にある。海と山に近い平地なので、瀬戸内沿岸部の気候風土を生かした開放的な住まいにしたいと考えた。開放性とプライバシーの確保という相反する課題にはいつも頭を悩まされるが、ここではコートハウス形式にその解決を委ねることにした。

中庭を囲むコの字型の建物は、道路のある西側に玄関・ゲストルーム・車庫を平屋で設け、東側に2階建ての居住スペースを配置した。この構成により、外部からの視線を遮りながら、中庭に対して大きな窓を設けることができた。玄関の2階にあるルーフトバルコニーは将来の増築を考慮しており、親世帯との2世帯住宅に変貌できる。現在の家族構成は夫婦+子供二人の4人。音楽好きの一家のため、1階のリビングルームは天井を高めにし、気積を大きくすることで楽器演奏を楽しめる空間にした。隣接しているスタジオは個人レッスンのためのスペースで、防音設備が施されている。中庭の窓を開け放すと1階全体が大きな一体空間に変わる。「音楽を楽しむホームパーティー」そんな情景を描きながらデザインしていった。



リビング

所在地	広島市西区高須
主要用途	専用住宅
構造	鉄筋コンクリート造
階数	2階建
面積	敷地面積 298.65㎡
	建築面積 162.22㎡
	延床面積 226.26㎡



ポーチ夜景



中庭夜景



中庭



階段下にピアノが置かれ音楽を楽しむコーナーとなる