



外 観



外観ディテール



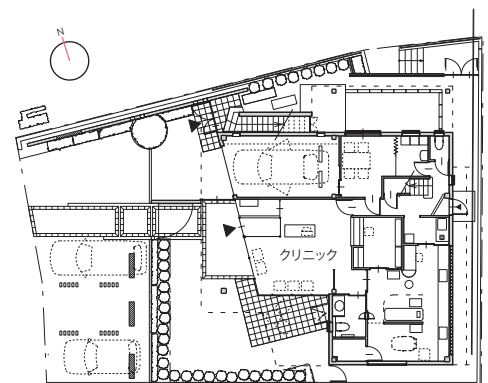
ポーチより待合室を見る



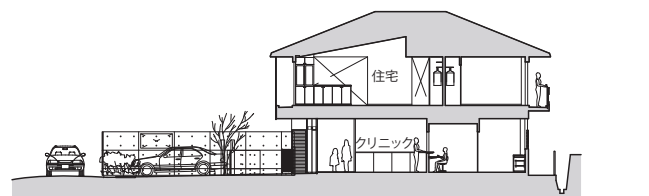
1階診察室



2階リビング



1階平面図



断面図

皆賀クリニックは婦人科の小さな診療所である。悩みを持った患者さんが気軽に相談に立ち寄れるクリニックにしたいという医師の思いがあって、大通り添いでなく閑静な住宅街が選ばれた。1階が診療所で2階は医師の住宅という構成。1階のアプローチから2階の生活感が見えないように、また、西日を和らげる目的でファサードにはルーバーが取り付けられている。細かな縦格子のアルミ製ルーバーと、アプローチの植栽や自然石舗装のスケール感によって、クリニックは住宅街の中にすばりと溶け込むことができた。待合室は生け垣に囲まれた前庭に開かれており、道路からの視線を遮りながらも自然の移ろいを感じることが出来る。クリニックのインテリアも住宅的なスケールや自然素材を用いることで、日常的で心休まる空間を目指した。

皆賀クリニックは、地域密着型の医療を行いながら、地域の人々の心のケアを担うクリニックとなるだろう。

所在地	広島市佐伯区皆賀
主要用途	診療所(婦人科)併用住宅
構造	鉄骨造
階数	2階建
面積	敷地面積 330.74㎡
	建築面積 147.44㎡
	延床面積 230.95㎡



廊下・階段



クリニック エントランス