



1階 居間より台所、洗面所を見る



外観



食堂・台所

アレルギー症に悩まされているご家族が、敢えて築 25 年の中古住宅を購入。化学物質を最小限に抑える改修をしたいという切実な相談だった。家族構成は夫婦 + 子ども3人。小さな子ども達に、のびのびとした生活をさせたいという希望から、耐震・断熱改修を含む内部の全面改修を提案した。

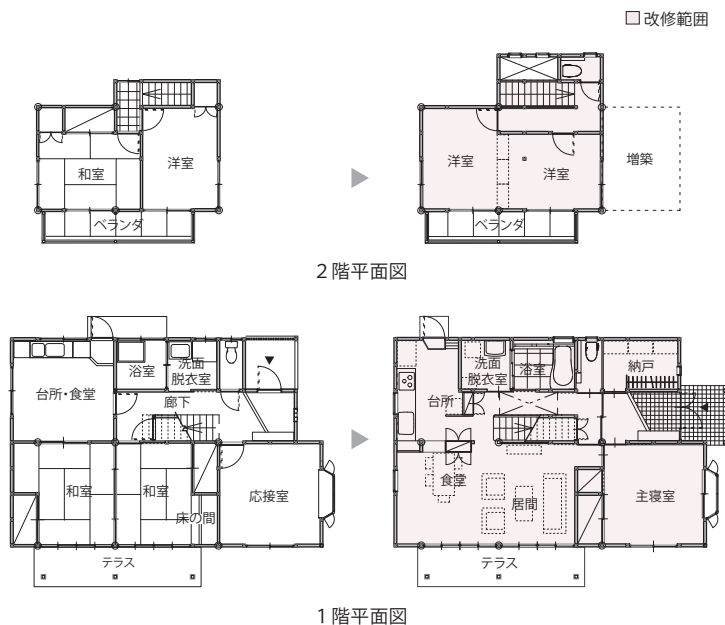
【シックハウス対策】 建材はなるべく自然素材のものを選択。木材は無垢材を用い植物油塗料で仕上げ、壁は VOC を吸着し調湿効果のある珪藻土タイルを採用。床下にも調湿木炭を充填。カビやダニの発生しにくい室内環境を目指した。

【どこにいても家族の気配が感じられる住まい】 子ども達がどこにいても、家事をしながらコミュニケーションが取れるよう、廊下と階段をリビング内に取り込み、2階の気配も繋がるように小さな吹き抜けを作った。

【ライフステージの変化に対応】 将来は夫婦 2 人の生活になることを考え、1階で生活が完結でき、ヒートショックのない生活が送れる間取りにしている。

【住宅性能の向上】 既存の内張りは全て剥がし耐震補強を行った。同時に床・壁・天井に断熱材入れ、窓をペアガラスに取り替えて断熱性能を高めた。

所在地	広島市安佐北区可部
主要用途	専用住宅
構造	木造
階数	2階建
面積	延床面積 104.04㎡ 改修面積 104.04㎡



before

after



廊下・階段を取り込む 右は主寝室