



1階 食堂・台所 背面は玄関



母屋と庭を共有

[20坪の家]

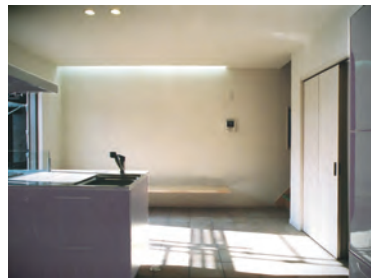
若いご夫婦から、ご実家に隣接する築 30 年の借家を改造し、快適な住まいにしたいという依頼を受けた。家族構成は 夫婦 + 子ども 2 人。クライアントの要望は、1) 少しでも広く暮らしたい。2) 子どもの気配が感じられ、家族が仲良く暮らせる家。3) 健康で快適な生活を送りたい。というものであった。20 坪という限られたスペースの中でそれらを実現するためには・・・

昔の日本の民家がそうであったように、日々の時間の移ろいや、子どもの成長などに合わせ「しつらえ」を変化させてゆけば、小さくても狭さを感じさせない空間になると考えた。具体的には、なるべく間仕切りを設けないよう心がけ、廊下や階段、玄関までもリビングに取り込んだ。階段を小さな吹き抜けと捉えることで、家全体の繋がりが感じられるようになった。加えて、構造補強、高断熱化、シックハウス対策、ユニバーサルデザイン、オール電化など、基本的な住宅性能を向上させることで、健康で快適な住まいに生まれ変わった

所在地	広島市東区矢賀
主要用途	専用住宅
構造	木造
階数	2階建
面積	延床面積 64.52㎡ 改修面積 64.52㎡



2階 子ども室

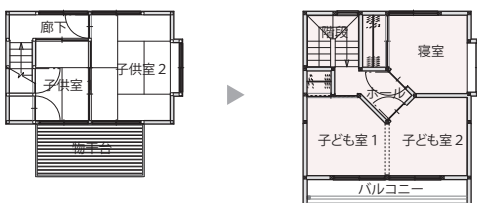


1階 LDK

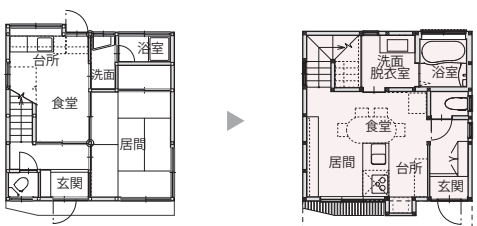


1階 洗面脱衣室

□改修範囲



2階平面図



1階平面図

before

after



水廻り・階段がコンパクトにつながる