



夜景



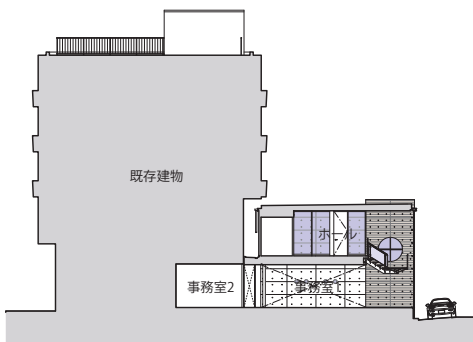
航空写真



外観

広島港に面する南北に長い敷地には、南から工場、倉庫、社宅、事務所の4棟が建ち並ぶ。太陽工業株式会社はこの地で創業し、機械製造、鉄鋼、運輸といった事業をしいに拡大しながら創業 60 周年を迎えるに至った。本社新社屋には、それらの事業が効率的に機能すること、今後の新事業にも対応できるオフィス空間が求められた。また、創業から受け継がれてきた開拓精神を、新社屋に表現して欲しいと委ねられた。

新社屋の西側は常に大型車両が入り出し、西日もあたることから鉄筋コンクリート造の壁を立てることにした。本社屋の顔となる壁は、その一部を杉板型枠を使ったコンクリート打ち放しにし、浸透性の着色を施した。壁は光の当たり具合によって存在感のあるコンクリートに見え、時には柔らかな杉板のように見える。堅実な社風の中、常に新しい風を感じてもらいたいという意を込めた。また、これらの鉄筋コンクリート造の壁は地震力を受け持ち、鉄骨フレームを組み合わせたハイブリッド構造となっている。執務室に柱がないフレキシブルで軽快な構造にすることができた。

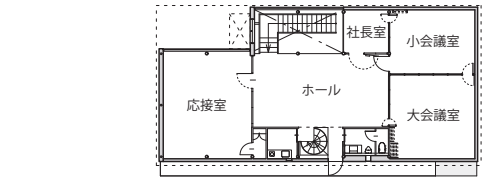


断面図

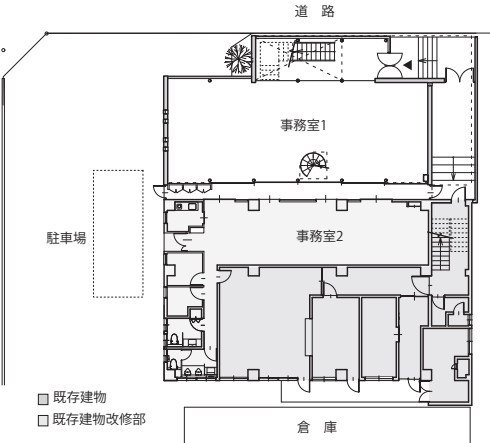
所在地	広島市中区江波南
主要用途	事務所
構造	鉄骨造 一部 鉄筋コンクリート造
階数	2階建
面積	敷地面積 4,710.62㎡ 建築面積 199.43㎡ 延床面積 322.80㎡



2階 会議室よりホールを見る



2階平面図



1階平面図



杉板型枠材を使ったコンクリート打放し



1階 事務室