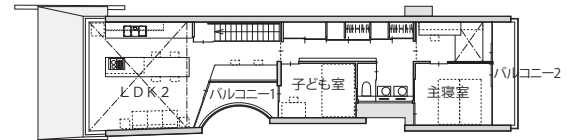
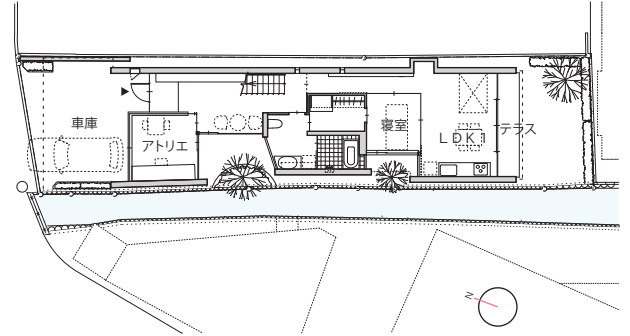




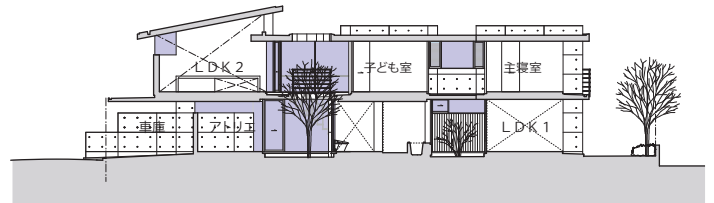
外 観



2階平面図



1階平面図



断面図

敷地は広島市の西部、旧街道沿いにあり、周辺は古くからの街並みが僅かながら残っている。一人暮らしだったお母さんと若夫婦家族が、二世帯住宅を建てることになった。家族みんなが末永く仲良く暮らせる家になりたいという要望だった。

町屋特有の細長い敷地形状をどう生かせるか、現代の町屋を考えるにあたりまず西側に流れる小川に着目した。どうしても長くなってしまう建物の、小川に面する外壁2ヶ所を切り取って見た。これにより建物は3つのヴォリュームに分節され、長い建物を周辺のスケールに合わせる事ができた。また、庇や格子といった伝統的な街並みのエレメントを、新しい素材で置き換えながら取り入れていった。建物の一部を切り取ることは、内部空間にも大きな効果をもたらした。採光・通風・風景を享受できるようになり、空間に特徴が与えられた。さらに、切り取られた空間は、外部空間でありながら内部空間に広がりをもたらし、それぞれの部屋の気配を視覚的に繋いでくれる。

外断熱工法と蓄熱式床暖房の組み合わせにより、安全で快適な住環境がエコで実現している。現代の町屋暮らしを末永く支えてくれるだろう。



1階居間・食堂・台所1から見る



1階アトリエより中庭を見る



2階居間より水路を眺める

所在地
広島市西区井口

主要用途
二世帯住宅
(アトリエ併設)

構造
鉄筋コンクリート造

階数
2階建

敷地面積 162.88㎡

建築面積 93.79㎡

延床面積 176.05㎡



夜 景



1階洗面所より中庭を見る



2階台所より2階全体を見る