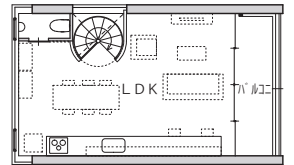




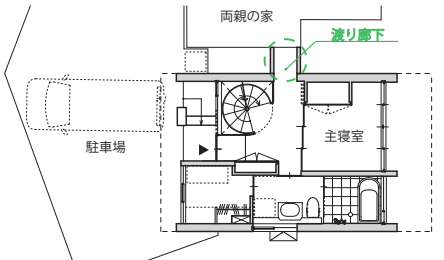
北側夜景

敷地は海岸から少し入った山裾で、段々畑が続く緩やかな傾斜地にある。小さなお子さんがいらっしゃる若いご夫婦からのご依頼で、先祖代々住み続けているご実家の敷地内に「若夫婦の家」を建てることになった。敷地内には既に「祖父母の家」と「両親の家」が建っており、「若夫婦の家」を建てることによって囲まれてできる中庭的な空間に着目した。そこに大きく窓を開くことで、子ども達の外遊びや世帯(四世代)の交流を誘発したいと考えた。

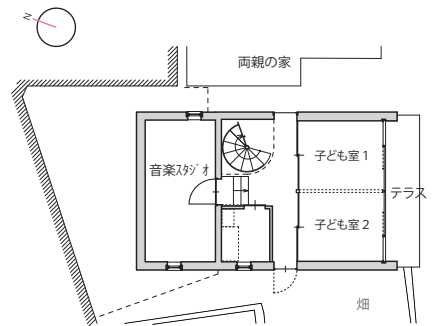
敷地の制約から建物は3階で構成しているが、玄関は高低差を利用し2階に設けてある。これにより上下階の移動が少なくなり、建物の高さを低く抑えることができた。また、音楽を演奏できる防音室を駐車場下の半地下に設けることができるようになり、3階のファミリールームからは瀬戸内海の眺望が開けた。ワンフロア10坪の狭小空間なので、最小スペースで視覚的にも遮らないよう螺旋階段を採用した。上下階の気配を感じられるといったコミュニケーションの機能にも一役かっている。また、玄関のある2階で「両親の家」と渡り廊下で繋いだ。「両親の家」を建て替えることなく2世帯住宅ができた。



3階平面図



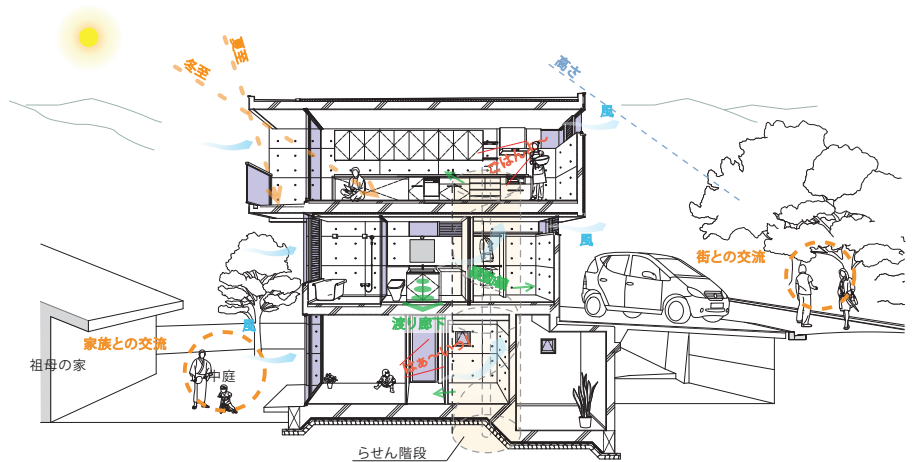
2階平面図



1階平面図



南側夜景



断面図

所在地	竹原市福田町
主要用途	専用住宅
構造	鉄筋コンクリート造
階数	3階建
面積	敷地面積 162.26㎡
	建築面積 40.50㎡
	延床面積 110.31㎡



寝室より玄関ホールを見る



3階居間・食堂・台所を見る