



南側 縁側

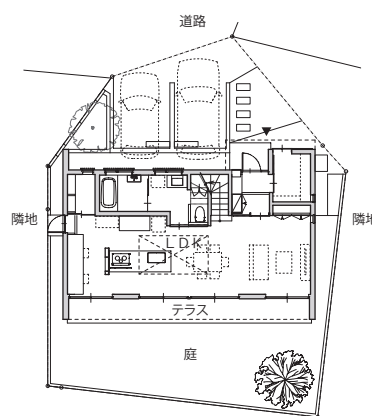


西側外観 左側には山が右側には草原が広がる

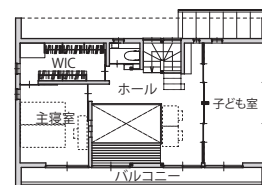
[草原家 縁側のある住まい]

竹原市の中心部から東へ5km、海岸線を走ると瀬戸内の多島美に目を奪われる。丘の上にある敷地の印象は、がらんとした草原でJR呉線が山裾にのどかに走っている。平地が希少な地域で敷地を探していたご夫婦は、やっとこの地にめぐり会い何度も地主に掛け合った。その熱意が伝わったのか、友人と隣同士で家を建てるという希な結果となった。

周辺はぼつぼつと住宅がある程度で、敷地境界さえ曖昧な場所である。ならば何処からでもアプローチできる住まい(=ご近所の人々が気軽に縁側から上がって来られるような住まい)そんな気安さで地域と繋がることが、このご夫婦の理想ではないかと気づいた。しかし、開かれた住まいがいつもカーテンを閉ざしているのではつまらない。そこで、1階はパブリックスペース、2階をプライベートスペースと明快に分け、上下階を吹抜で繋いだ。居場所によってプライバシーが調整できる構成だ。吹抜の下にはキッチンが据えられ、動線の中心にもなっている。さまざまな生活シーンにおいて使いやすく、シンプルで心地よい住まいになった。



1階平面図



2階平面図

所在地	竹原市高崎町
主要用途	専用住宅
構造	木造
階数	2階建
面積	敷地面積 180.42㎡
	建築面積 70.18㎡
	延床面積 109.17㎡



2階子ども室よりホール・吹抜・主寝室を見る



2F ホール吹抜けよりキッチンを見る



南東面外観



居間よりキッチンを見る