



2階 アトリエは生活空間へと変身 吹抜でロフトにつながる



正面外観



ポーチ

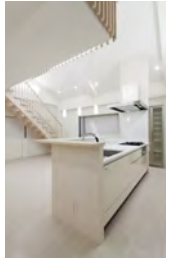
【画家のアトリエを理想の住まいにコンバージョン】

市街地中心部、繁華街にほど近い場所に建つ。もともと画家のアトリエ兼住まいとして20年前に建てられた。1階は住まい、2階はアトリエとして計画され、屋根裏に大きなロフトがあるのが特徴だ。このビルを購入して専用住宅にコンバージョンしたいという依頼である。施主は共働きのご夫妻と、就学前のお子さんとの3人暮らし。建物は、将来、親と同居できる十分な広さがあり、お互いの職場に近いこの場所での理想の暮らしが描かれ、購入を決断した。

繁華街に近い周辺環境から生活空間は2階に集中させ、ロフトを生かした2階の全面改修を提案。2階の間仕切りはなるべく取り去って、床暖房を敷設し、断熱性能を高めた。吹抜で繋がるロフトを寝室として利用することで、どこにいても快適で、家族のコミュニケーションがとりやすい住まいに生まれ変わった。

1階は玄関とガレージ廻りを改修。他はほんの少し手を入れて、そのまま利用できるようにした。暫くは、ホームパーティーなどゲストを招く空間として利用し、将来、親との同居に合わせて改修する計画だ。

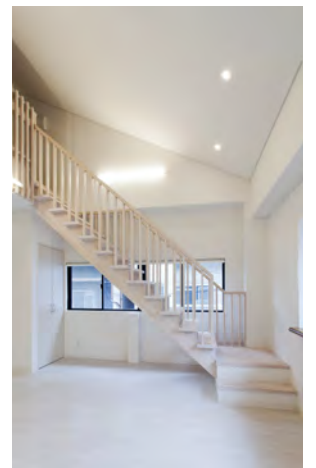
所在地	広島市中区弥生町
主要用途	専用住宅
構造	鉄骨造
階数	2階建
面積	延床面積 241.32㎡
	改修面積 148.88㎡



ロフト



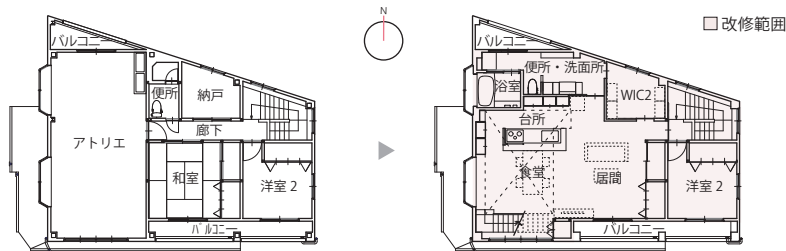
2階 居間から食堂を見る



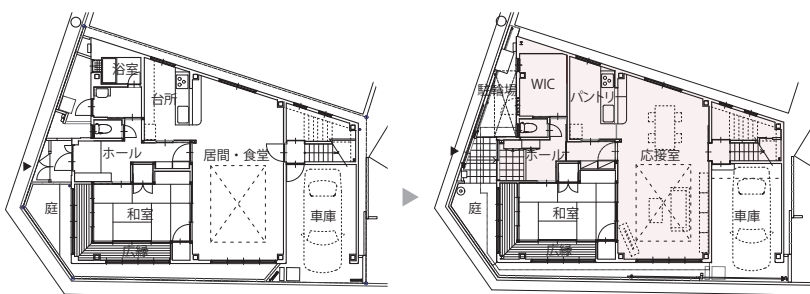
ロフトにつながる階段



2階 食堂から居間を見る



2階平面図



1階平面図

before

after