



北西面外観、1階はガレージハウス



改修前 北西面外観



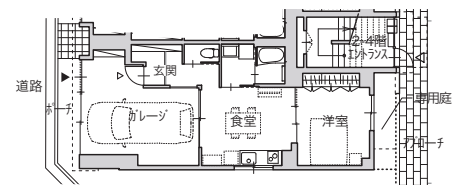
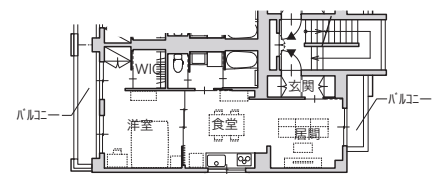
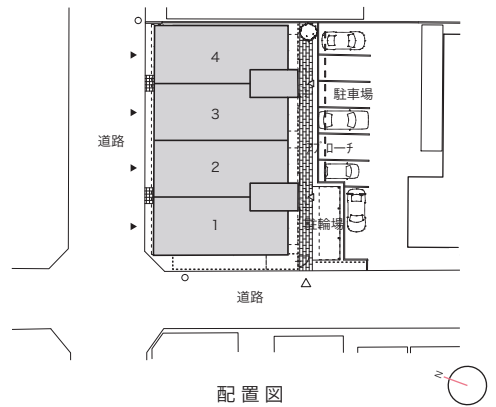
南面外観

[スケルトン再生]

築 38 年の賃貸集合住宅をまるごと再生するプロジェクト。建物は一度スケルトン状態（骨組みだけ残して解体）にして、まずは耐震補強を施し新基準に適合する構造体に再生。そして現代の生活に合った間取りに変えて、快適な居住空間にリノベーションするのが目的だ。同時に省エネ性能の向上に務め、断熱改修やペア硝子サッシに取り換え、電気・設備ライフラインの刷新、省エネ型の住宅設備機器をオール電化で調える。建物が再生され長寿命化すれば、地球環境にもやさしい集合住宅となる。

貸店舗だった1階は、車やバイク好きな人が愛車と共に暮らせる「ガレージハウス」にコンバージョン。扉付きのビルトインガレージには工具棚や洗車用流しが備えられ、奥にある居室のどこからでも愛車が見える設計だ。2～4 階は一人暮らしからファミリーまで、多様な生活スタイルに対応できる「フレキシブルな 1LDK」に改修。引き戸で繋がりが調整できる開放的な空間だ。可動間仕切りを開ければ大きなワンルームになり、光と風が南北を通り抜ける。ネオアレス翠町は、新築と変わらない安心・安全で快適な居住性能を持った、スタイリッシュなデザインマンションに生まれ変わる。

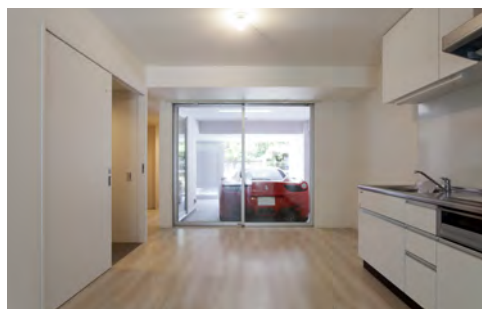
所在地	広島市南区翠三丁目13-18
主要用途	賃貸集合住宅 16住戸
構造	RC造
階数	4階建
面積	敷地面積 501.99㎡
	建築面積 264.61㎡
	延床面積 959.01㎡



2-4階 エントランス



2-4階 1LDK 居室



1階 ガレージハウス 居室



1階 ガレージハウス 車庫